



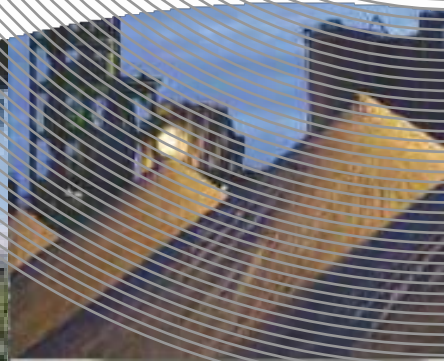
Ciments Calcia
Italcementi Group

Présentation du projet de Ciments Calcia

Solutions de transport des matériaux

Groupe de travail

mercredi 10 décembre 2014



Sommaire de la présentation

- ❑ Présentation des différents scénarios étudiés pour le transport du calcaire et de la découverte

- ✓ Convoyeur

- aérien

- tunnel

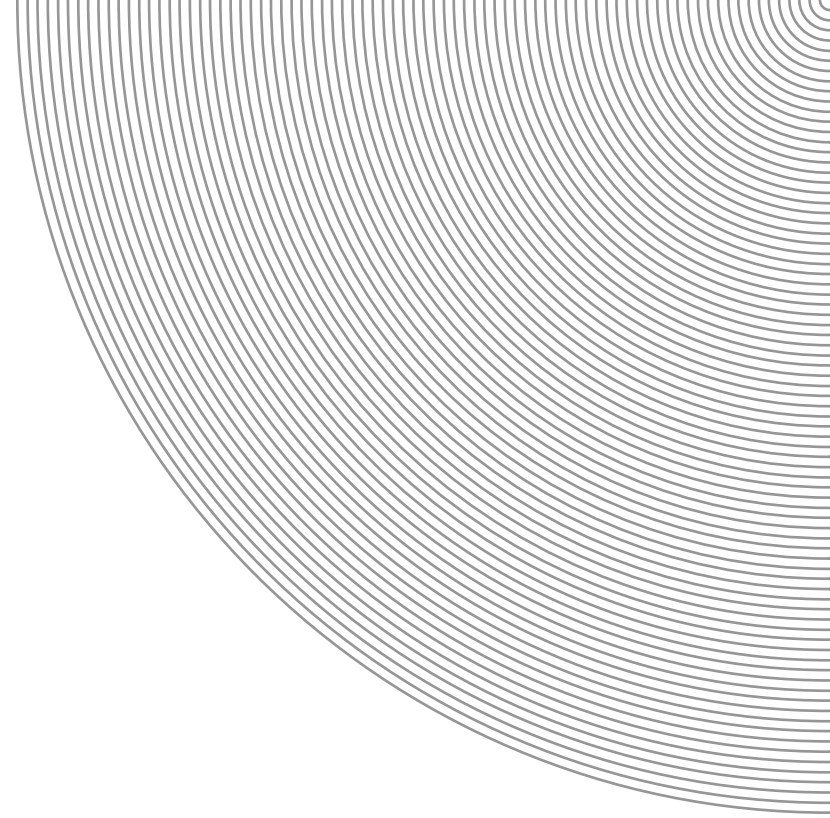
- ✓ Piste

- ❑ Réponses aux questions posées par le PNRVF sur l'option piste lors de la réunion du 1^{er} décembre



Ciments Calcia
Italcementi Group

Convoyeur



Convoyeur

❑ Le matériau nécessite un concassage préliminaire pour pouvoir être convoyé

❑ Un convoyeur ne permet pas le transport du matériau brut d'abattage





**La mise en place d'un
convoyeur nécessite de
déplacer le concasseur sur
le site de Brueil-en-Vexin**

Concasseur

□ Le concasseur serait installé sur le carreau de l'exploitation, création d'une fosse initiale pour :

- ✓ héberger l'ensemble de l'installation et le garage nécessaire à l'entretien des engins
- ✓ permettre la mise en exploitation avec un linéaire suffisant de fronts

Mise à stock des matériaux issus de la fosse initiale sur le site

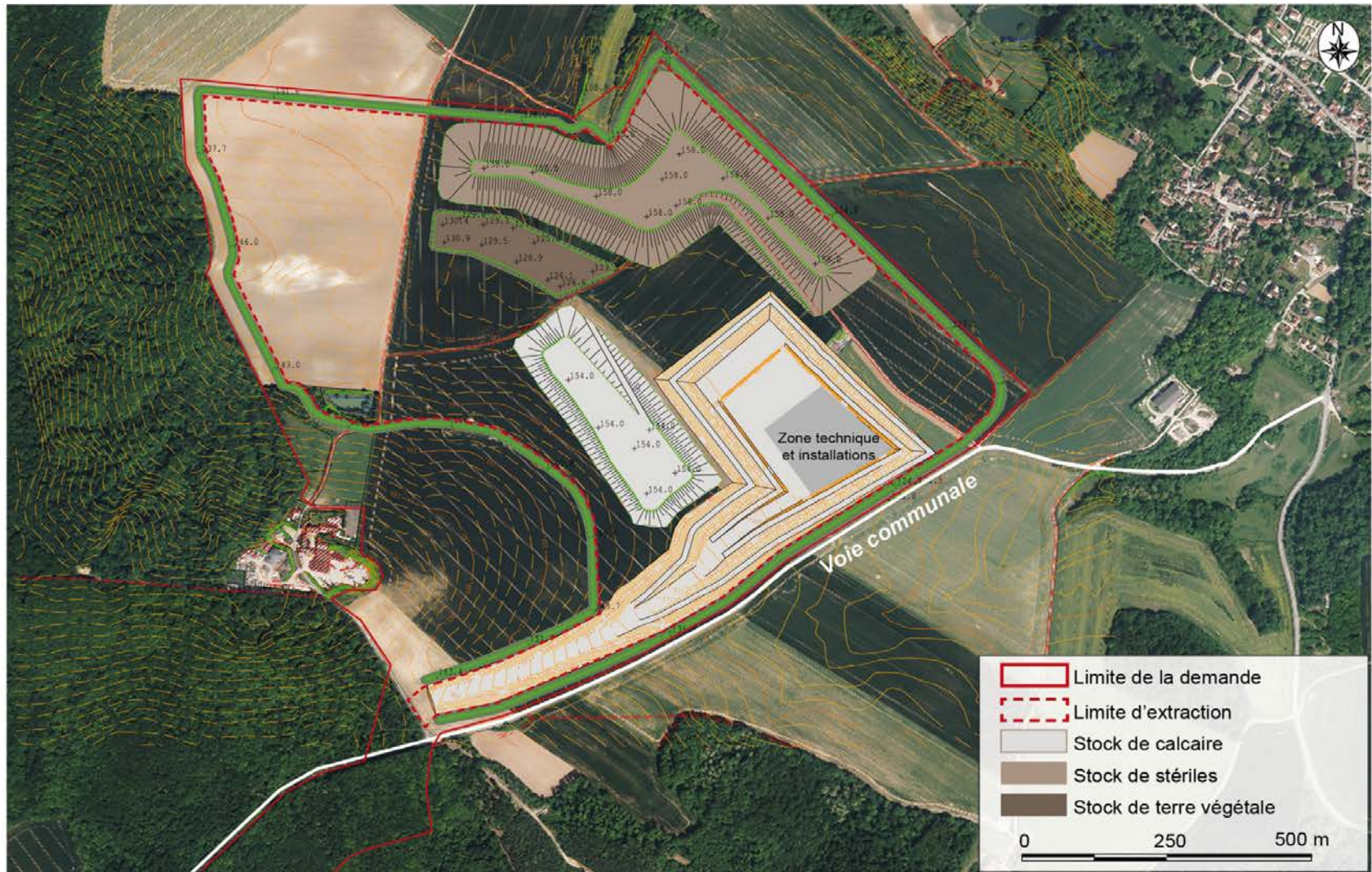
Stérile : 2 300 000 m³

Calcaire : 650 000 m³

Terre végétale : 175 000 m³



Plan des stockages provisoires (phase initiale)



Brueil-en-Vexin – état initial



Brueil-en-Vexin – stockages en place

Calcaire

Stériles



SITUATION AVEC
CONCASSEUR A BRUEIL-EN
VEXIN

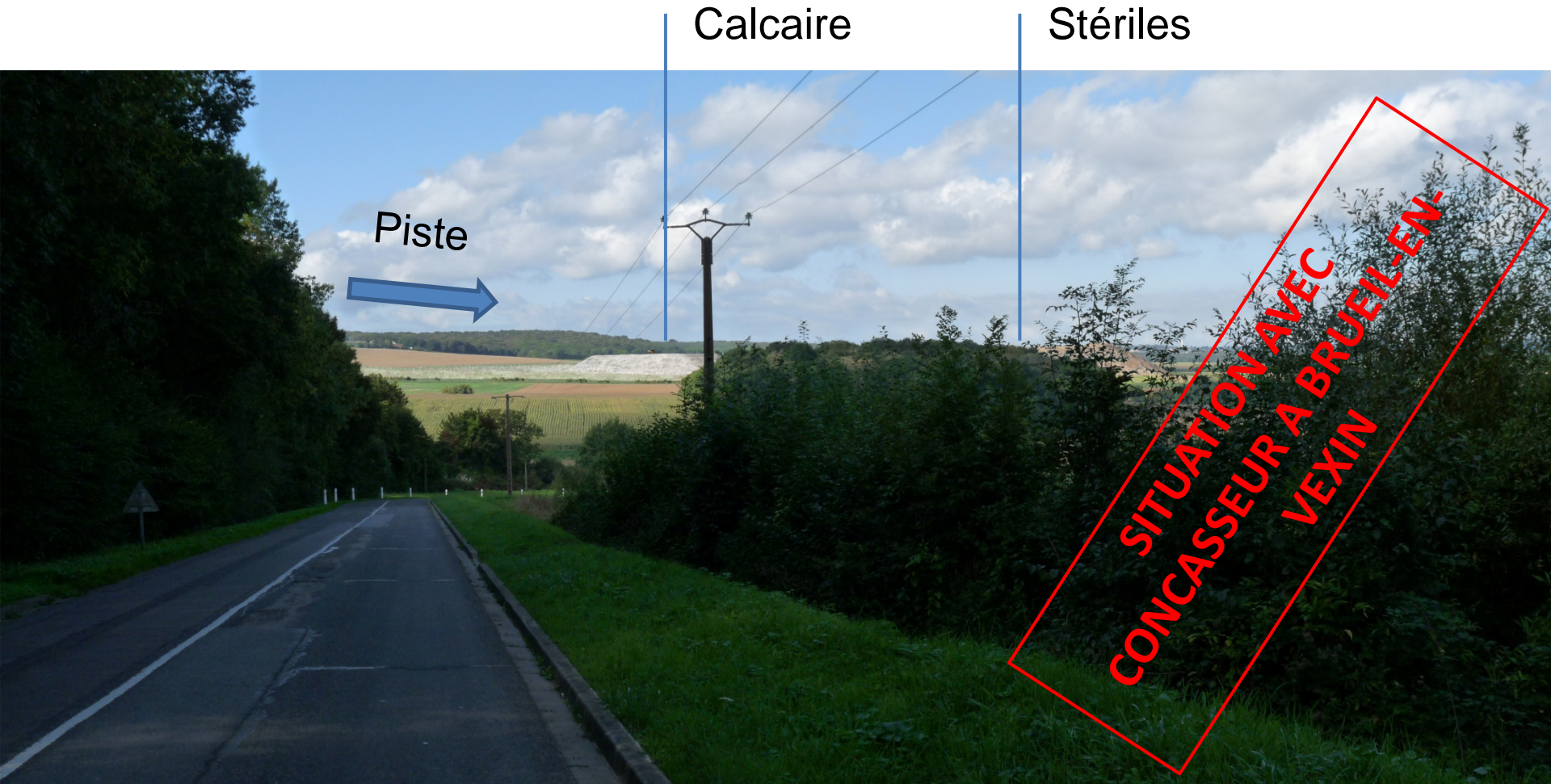
Brueil-en-Vexin – stockages en place



La Chartre – état initial



La Chartre – stockages en place



Calcaire

Stériles

Piste

SITUATION AVEC
CONCASSEUR A BRUEILLEN
VEXIN

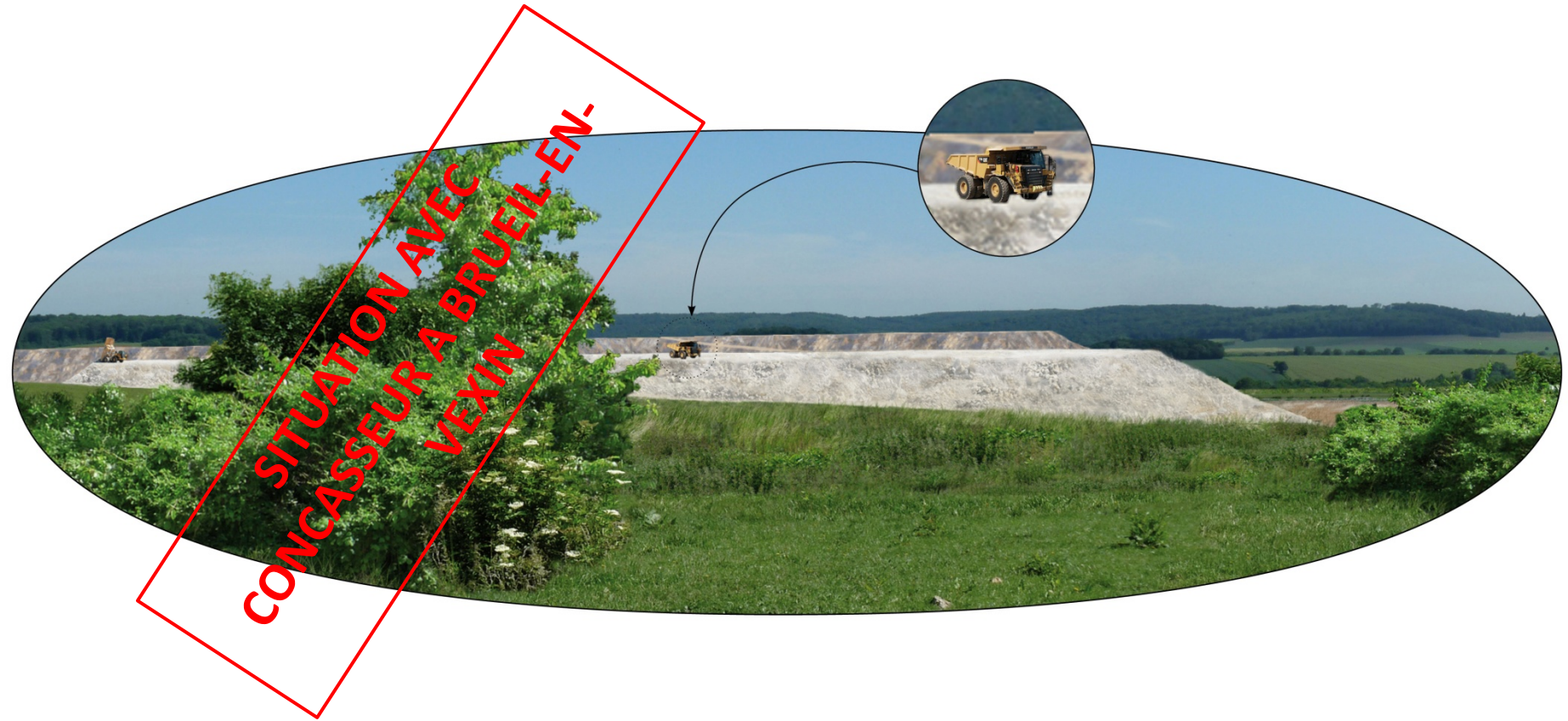
La Chartre – stockages en place



Voie communale de Brueil-en-Vexin à Guitrancourt



Voie communale de Brueil en Vexin à Guitrancourt



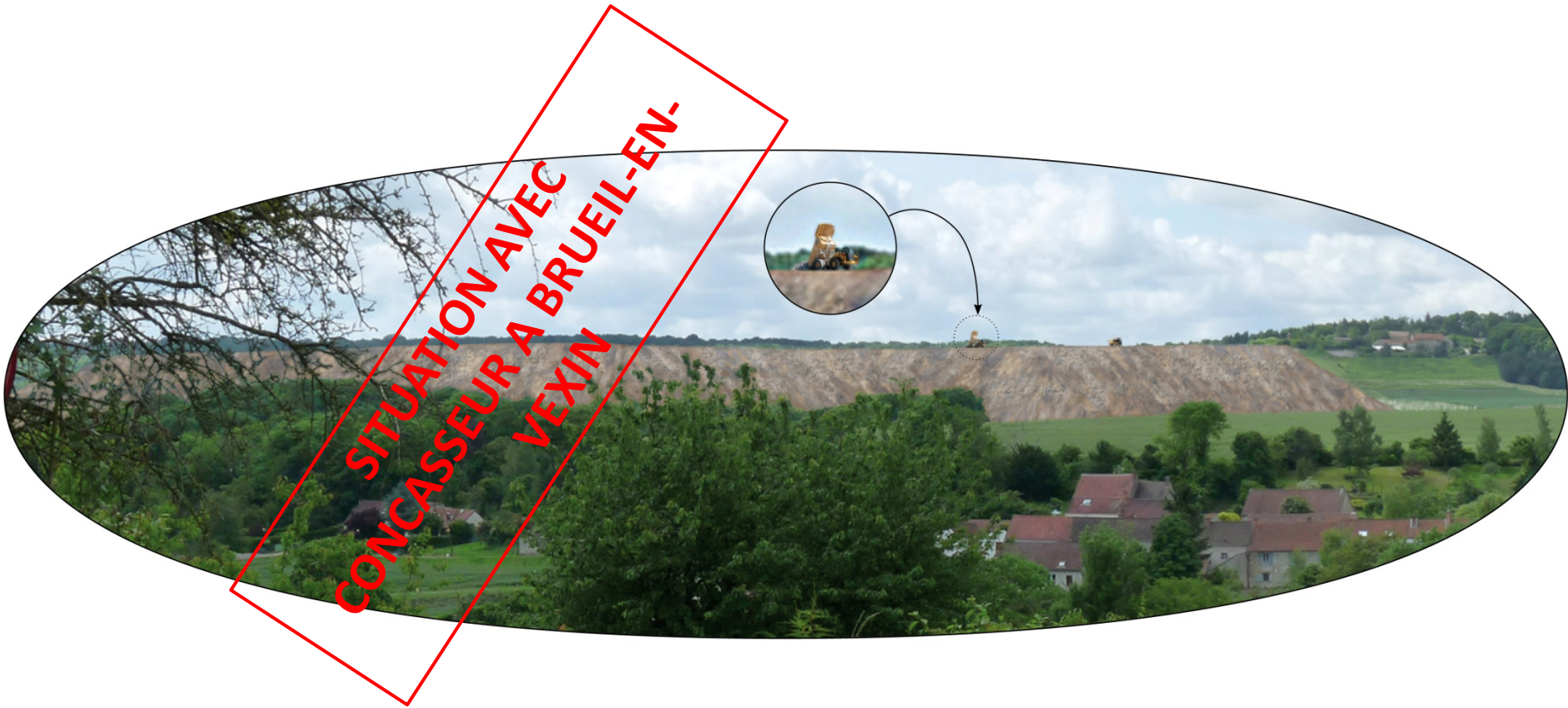
Sailly – état initial



Sailly – stockages en place



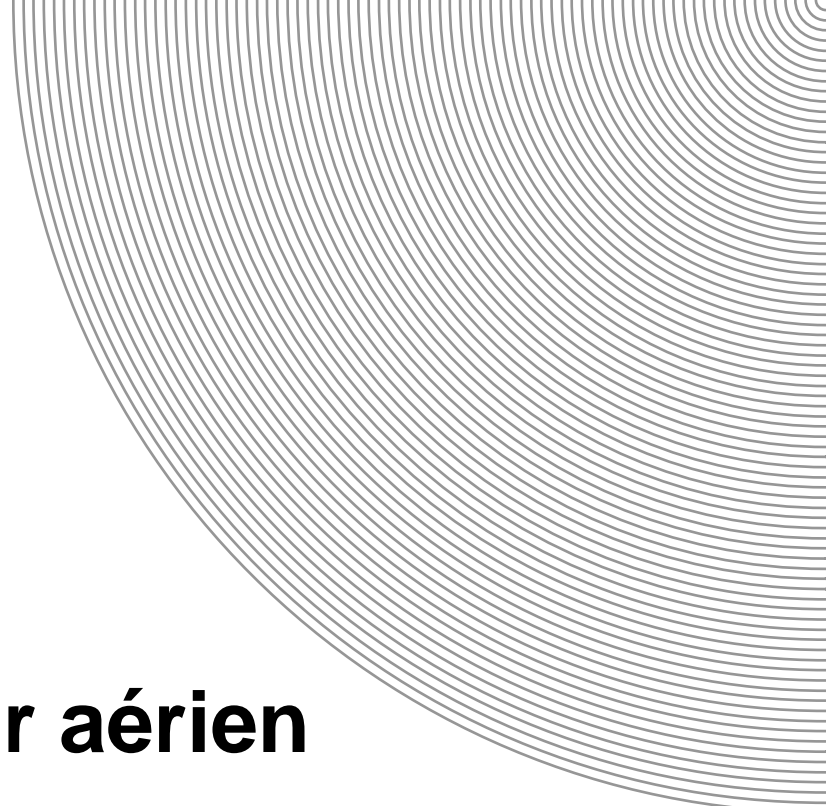
Sailly - stockages en place



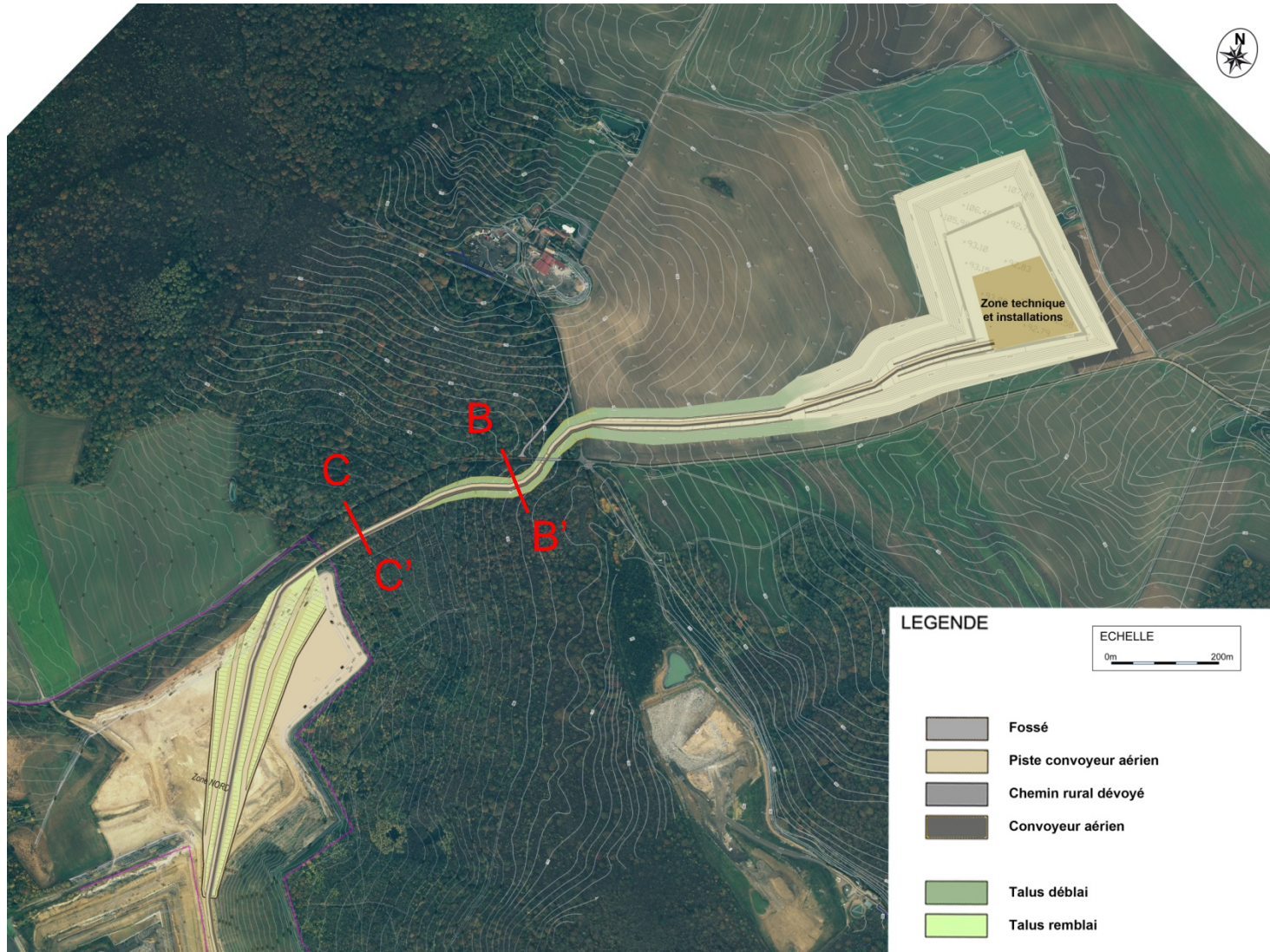


Ciments Calcia
Italcementi Group

Tracé du convoyeur aérien



Convoyeur aérien



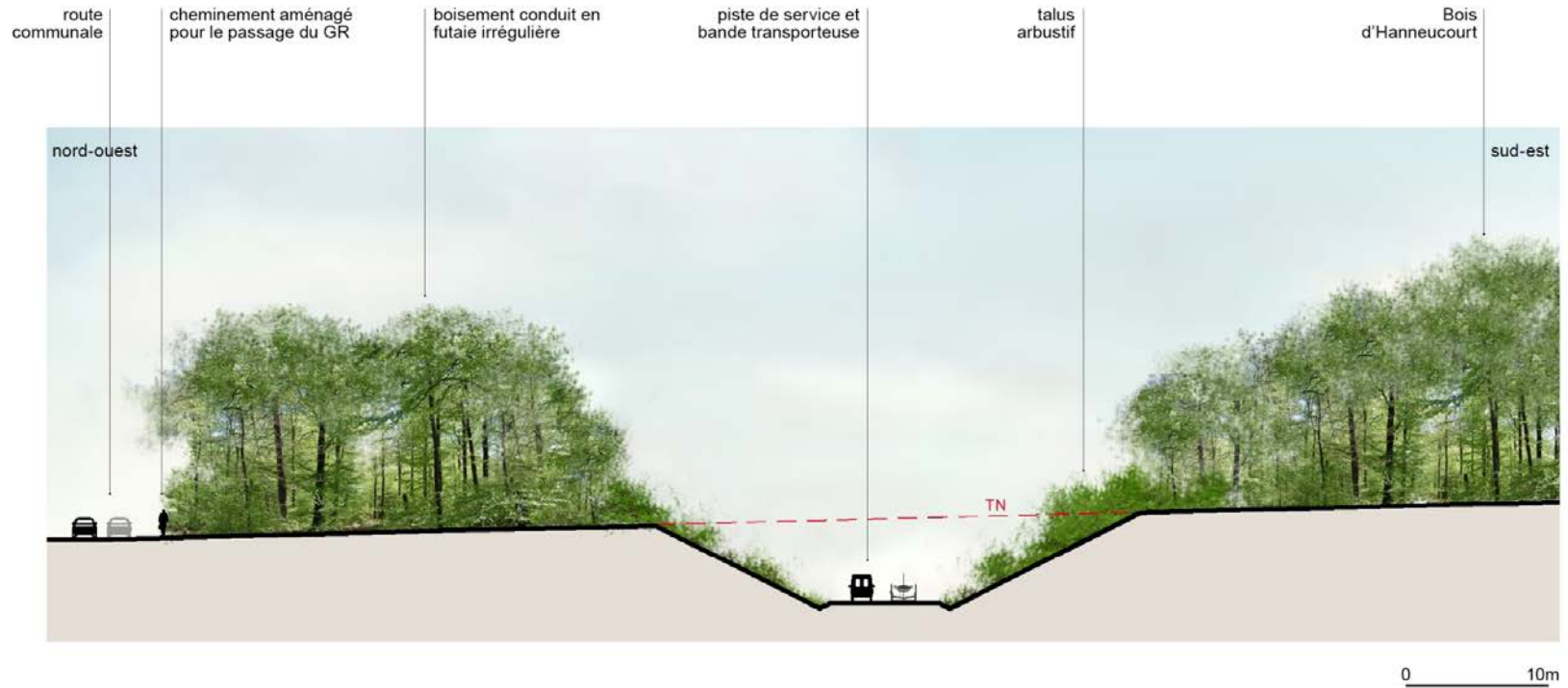
Convoyeur aérien

SCÉNARIO AVEC CONVOYEUR - COUPE CC'



Convoyeur aérien

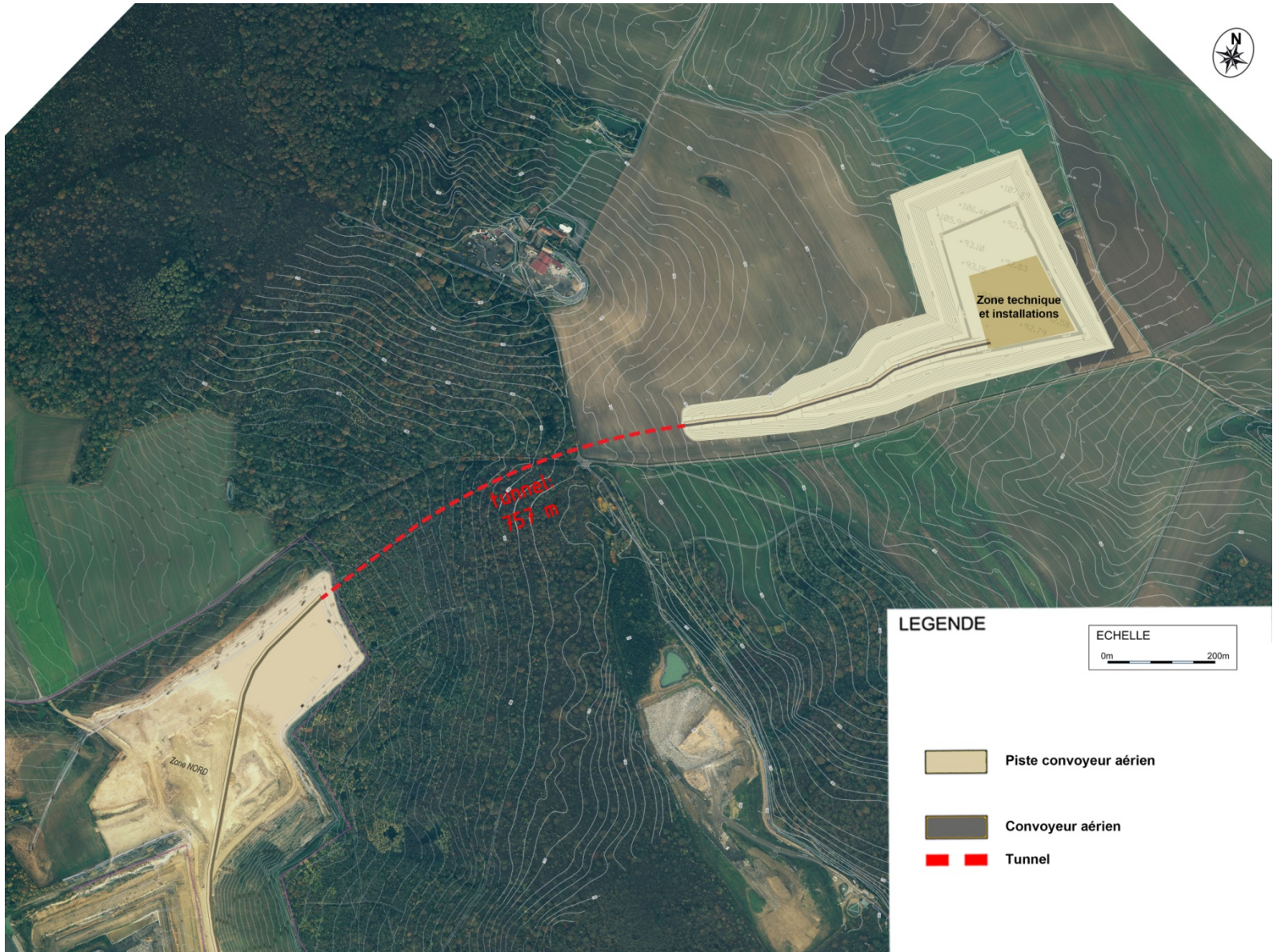
SCÉNARIO AVEC CONVOYEUR - COUPE BB'



Convoyeur aérien

Avantages	Inconvénients
<ul style="list-style-type: none">▪ Moindre défrichage de l'espace boisé▪ Impact CO₂ limité du projet	<ul style="list-style-type: none">▪ Impact visuel du stockage provisoire (phase initiale)▪ Impact sonore du concasseur pour les habitants de Brueil-en-Vexin▪ Continuité écologique à assurer le long du tracé dans la partie boisée▪ Neutralisation de terres agricoles par les stockages provisoires (phase initiale)▪ Impact visuel au niveau du franchissement de la voie communale▪ Surface dérangée importante (installations, concassage)▪ Retour des phases exploitées à leur vocation agricole et naturelle plus tardive▪ Réalisation d'infrastructures industrielles spécifiques (concasseur, cribles, tapis, dalle, bâtiment industriel et réseaux)


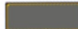

Convoyeur en tunnel



LEGENDE

ECHELLE

0m 200m

-  Piste convoyeur aérien
-  Convoyeur aérien
-  Tunnel

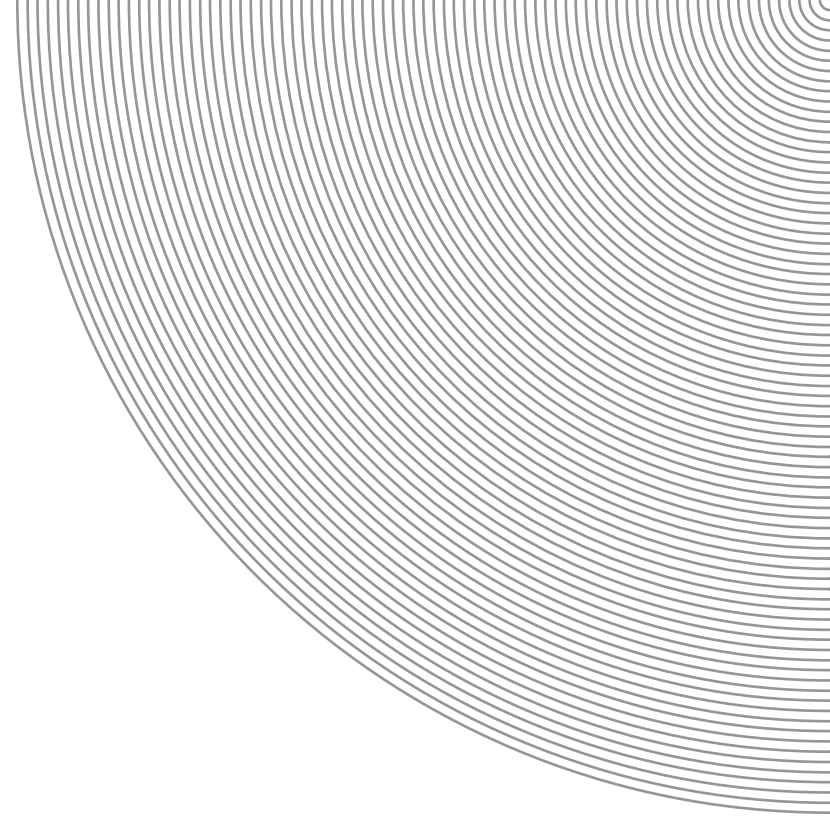
Option convoyeur en tunnel

Avantages	Inconvénients
<ul style="list-style-type: none">▪ Continuité écologique▪ Pas de défrichage▪ Impact paysager très limité sur la durée du projet▪ Impact CO₂ limité du projet	<ul style="list-style-type: none">• Impact visuel du stockage provisoire (phase initiale)• Impact sonore du concasseur pour les habitants de Brueil-en-Vexin• Neutralisation de terres agricoles par les stockages provisoires (phase initiale)• Surface dérangée importante (installations, concassage)• Retour des phases exploitées à leur vocation agricole et naturelle plus tardive• Réalisation d'infrastructures industrielles spécifiques (concasseur, cribles, tapis, dalle, bâtiment industriel et réseaux)



Ciments Calcia
Italcementi Group

PISTE



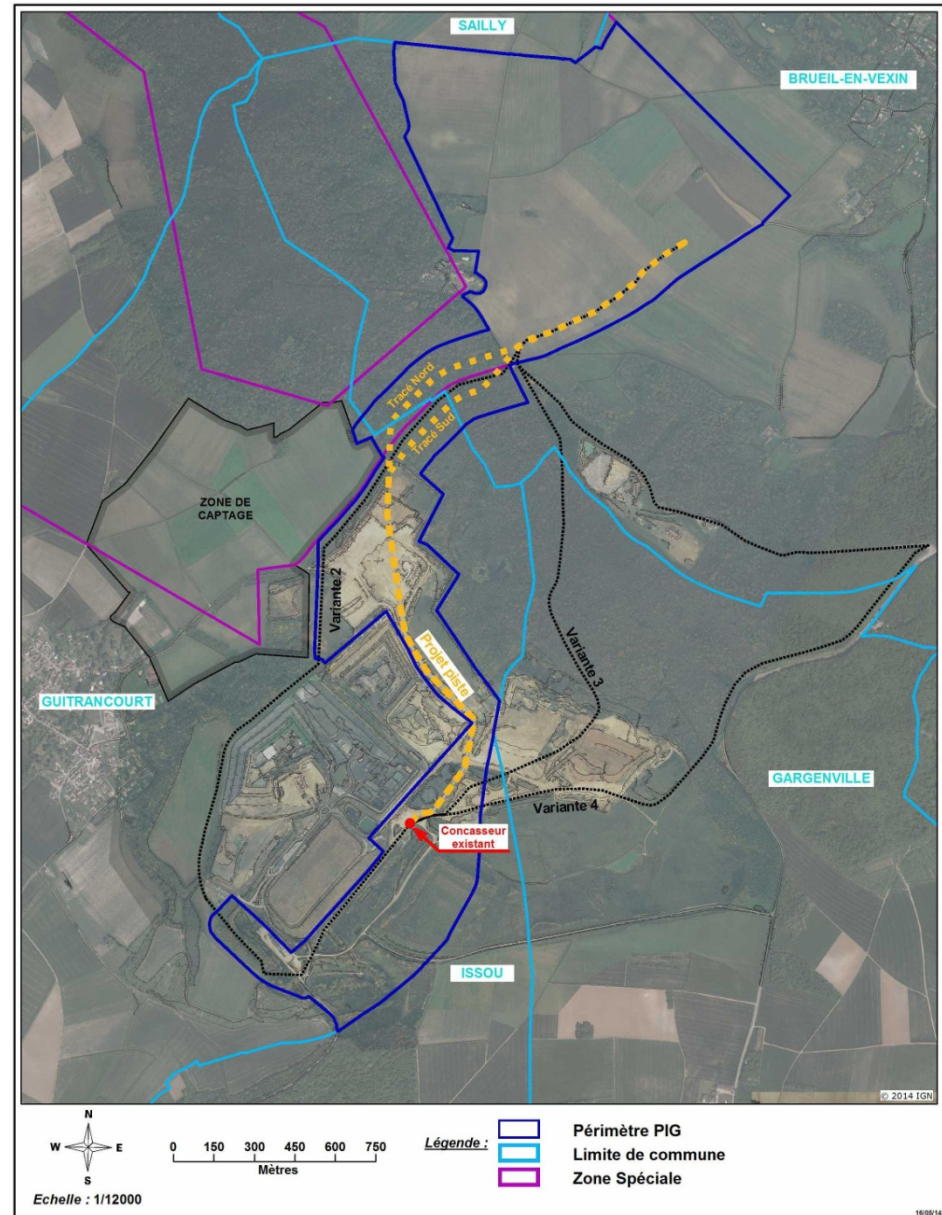
Etude des variantes de transport

Variante 1 : traversée de 700 m de l'espace boisé

Variante 2 : traversée de 1200 mètres et proximité avec les habitations de Guitrancourt.

Variante 3 : traversée de 1300 mètres au cœur du massif sur les communes de Gargenville et de Brueil-en-Vexin

Variante 4 : franchissement de 2850 mètres d'espaces boisés classés sur les mêmes communes

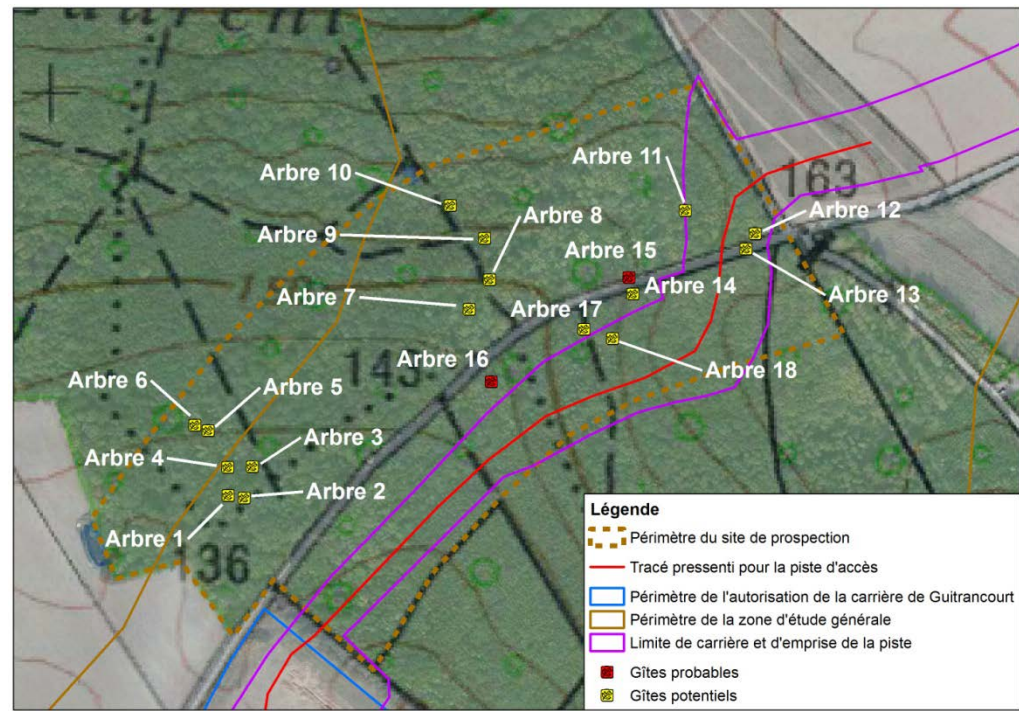


PISTE

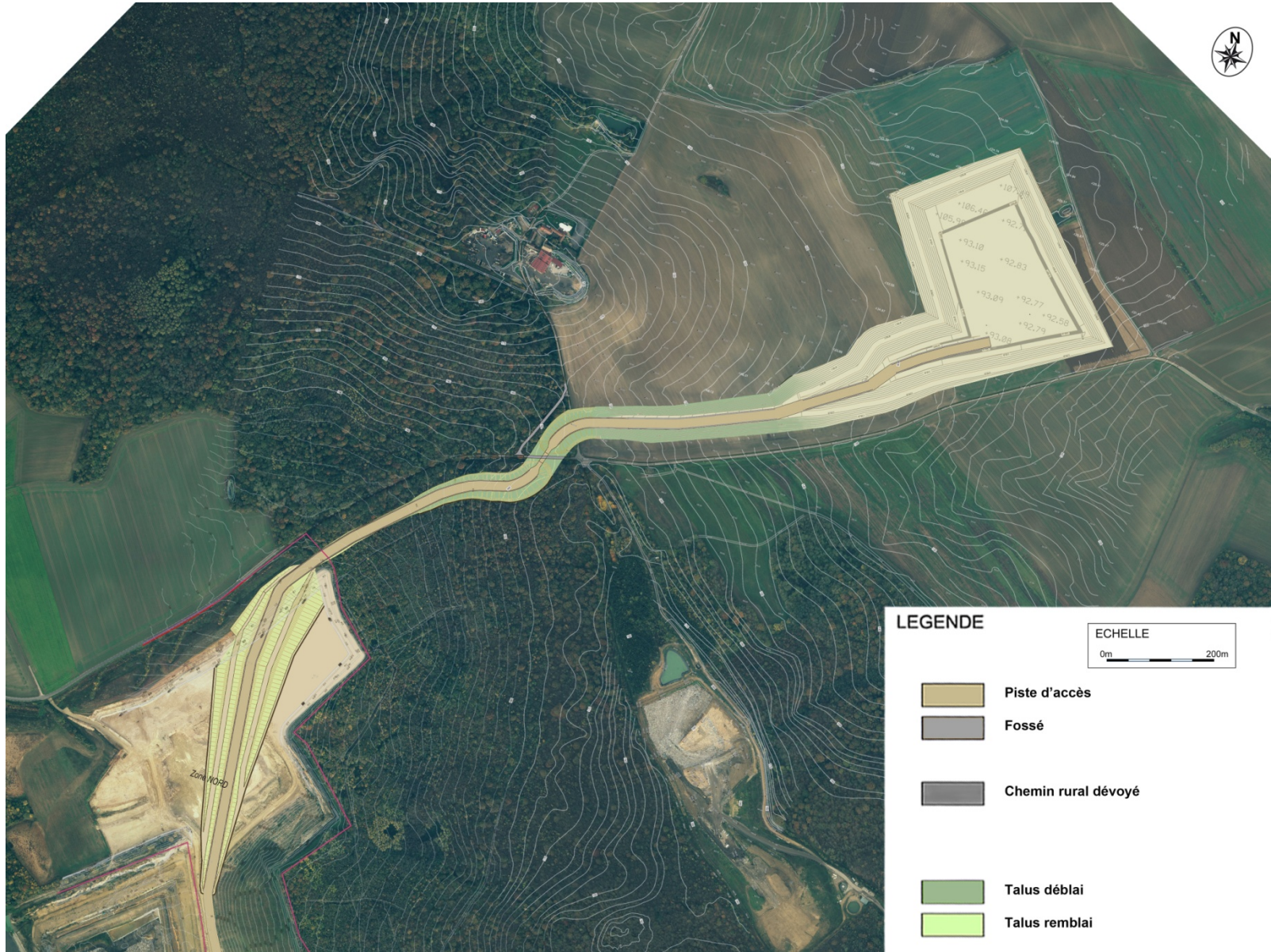


Concernant le projet de piste au niveau de la route

- **Habitats:** strate herbacée de boisement sur sol acide, strate arborée dominée par le châtaignier (introduit) ;
- **Flore:** Orchis de Fuchs en 2013, non revu en 2014
- **Chiroptères :** inventaire hivernal des arbres favorables aux gîtes.



Piste



Piste

Avantages	Inconvénients
<ul style="list-style-type: none">▪ Réduction des impacts sonores du projet pour les habitants de Brueil-en-Vexin▪ Limitation des stockages de matériaux sur Brueil-en-Vexin (réduction de l'impact visuel du projet)▪ Moindre emprise au sol des stockages favorisant les usages agricoles▪ Retour des phases exploitées à leur vocation agricole et naturelle plus rapide▪ Phase de préparation sur Brueil-en-Vexin optimale	<ul style="list-style-type: none">• Continuité écologique à assurer• Défrichage• Impact visuel au niveau du carrefour à traiter• Impact CO₂ du projet

PISTE (variante 1)

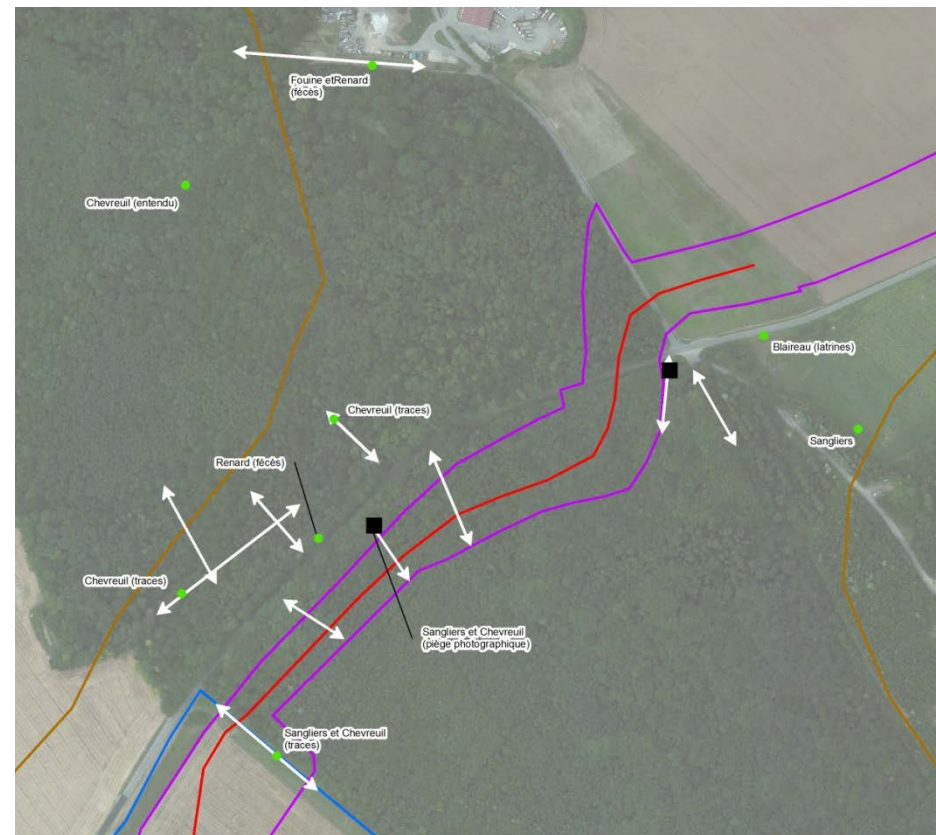


Concernant le projet de piste au niveau de la route

- Coulées de mammifères traversant la route identifiées en 7 points (sangliers, chevreuils, renards, blaireaux, fouines).

←→ Axe de déplacement des mammifères

- Piège photographique
- Périmètre de l'autorisation de la carrière de Guitrancourt
- Limite de carrière et d'emprise de la piste
- Périmètre de la zone d'étude générale
- Tracé pressenti pour la piste d'accès



2014-06-27 9:09:09 PM M 1/1 17°C



Aménagements de la piste



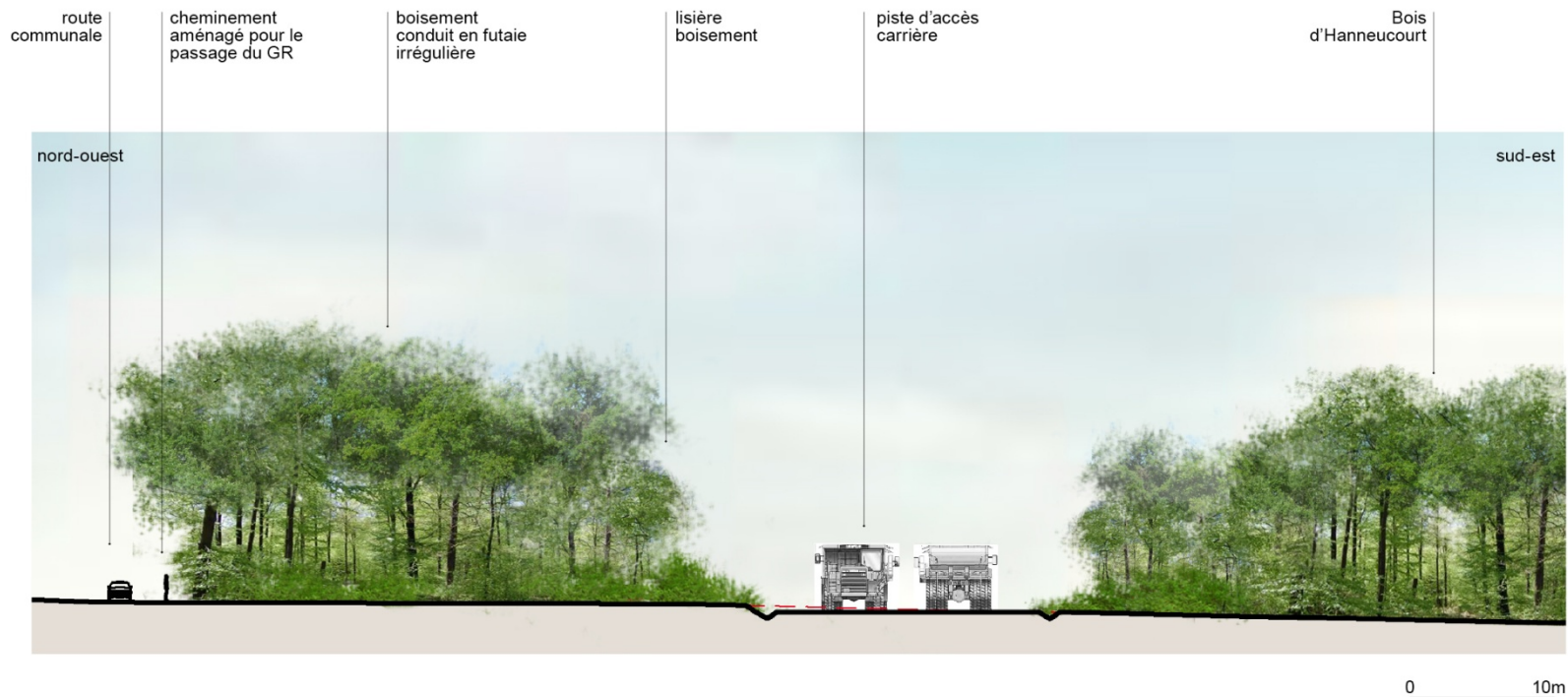
- Clôture rigide grillagée
- Clôture herbagère
- Portail double vantaux
- Clôture rigide existante

- Piste
- Déviations de la voie d'accès à la ferme St-Laurent
- Espace boisé
- Plantations arbustives sur les talus enherbés (densité dégressive de haut en bas)
- Talus enherbés



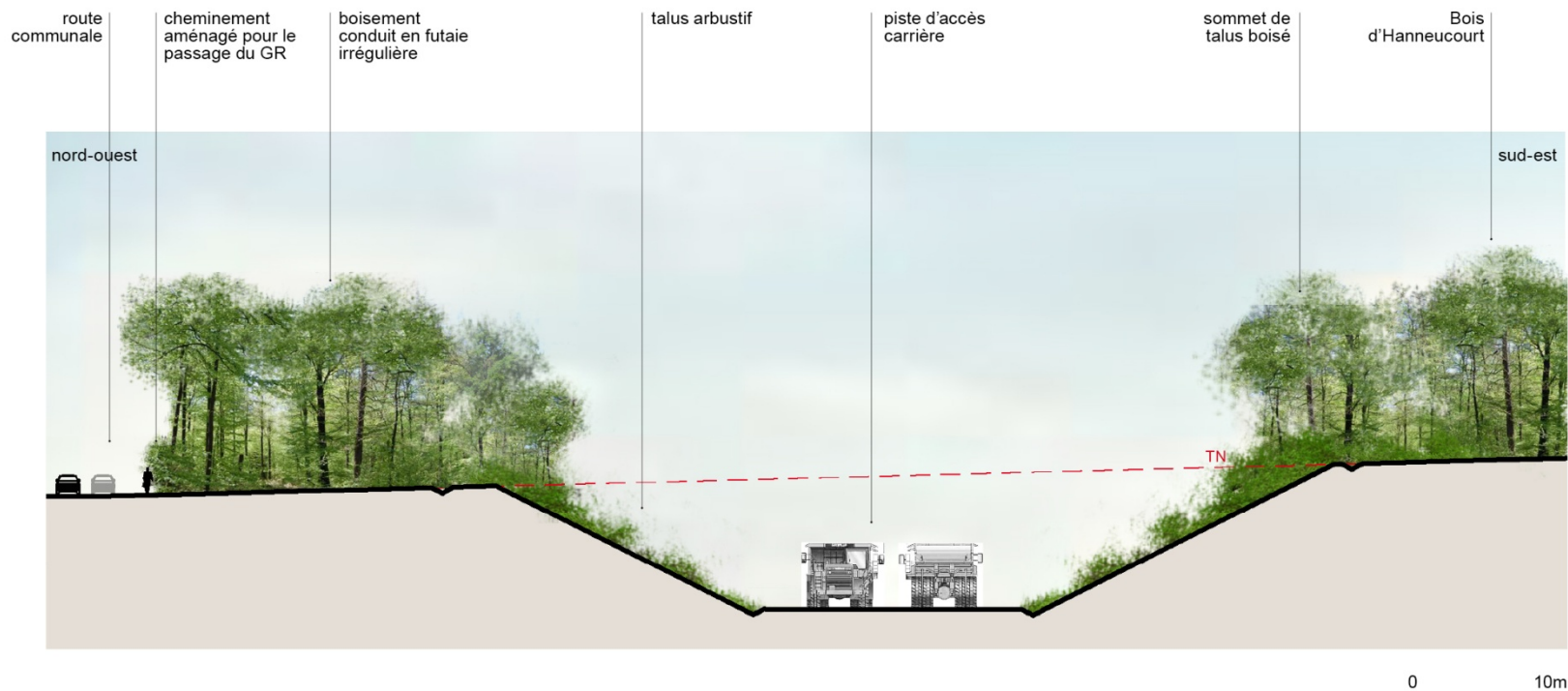
Options de transport des matériaux : piste

SCÉNARIO AVEC PISTE - COUPE CC'



Options de transport des matériaux - piste

SCÉNARIO AVEC PISTE - COUPE BB'



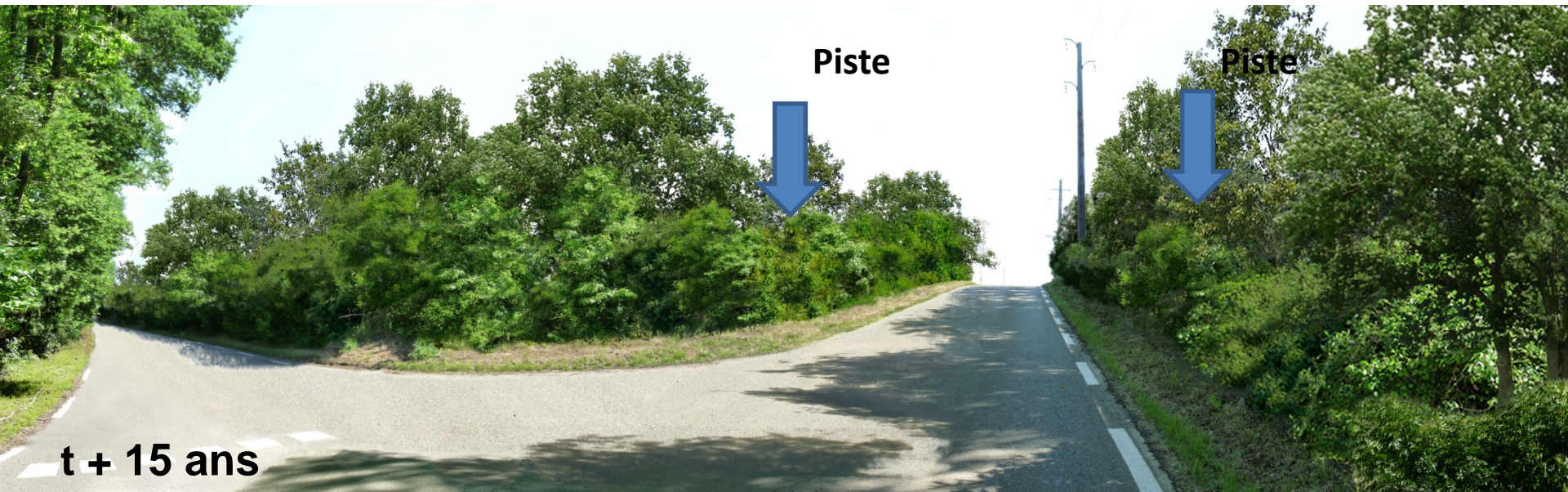
Aménagements de la piste - vue vers Guitrancourt



Aménagements de la piste – vue vers Brueil-en-Vexin



Aménagements de la piste – vue vers Brueil-en-Vexin



Synthèse des mesures de réduction d'emprise

❑ Optimisation du profil pour limiter le linéaire en déblai au seul besoin du franchissement souterrain de la voie communale

✓ 210 m au terrain naturel

✓ 360 m en décaissé

❑ Suppression dans l'espace boisé des deux pistes d'entretien latérales initialement prévues (2 x 4 m)

❑ Réduction de l'emprise des talus au maximum permis par les caractéristiques géotechniques des terrains (pente de 2/1)

❑ Suppression du merlon le long de l'ouvrage face à la voie communale Guitrancourt - Brueil-en-Vexin au profit d'un travail sur l'espace boisé le long de piste et de la voie communale



Ciments Calcia
Italcementi Group

**REPONSES AUX
QUESTIONS DU PNRVF
SUR L'OPTION PISTE
(réunion du 1^{er} décembre)**

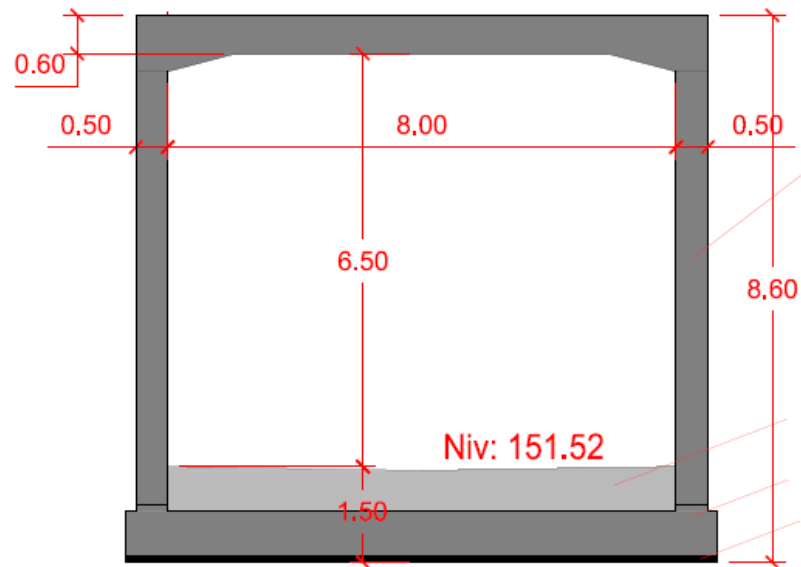
Synthèse des questions

Piste reliant Guitrancourt (la carrière de) à Brueil-en-Vexin (la carrière de)

Modalité de réalisation du passage en tunnel



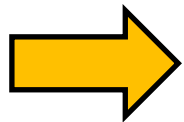
Pas un tunnel, ouvrage souterrain de type « ouvrage cadre »



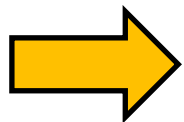
Synthèse des questions

Piste reliant Guitrancourt (la carrière de) à Brueil-en-Vexin (la carrière de)

Sera t-il nécessaire de rabattre la nappe



De façon définitive : NON . L'ouvrage a été optimisé pour que le fond d'ouvrage soit situé au dessus de la nappe des sables de Fontainebleau (seule la semelle de l'ouvrage est au contact de la nappe)

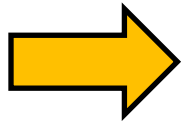


En phase chantier : OUI, pour les besoins de l'aménagement de l'assise de l'ouvrage

Synthèse des questions

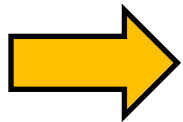
Piste reliant Guitrancourt (la carrière de) à Brueil-en-Vexin (la carrière de)

Si oui traitement des eaux pompées ?



Décantation avant ré-infiltration au cours de la phase chantier

Traitement et stockage des matériaux extraits

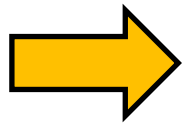


Aucun traitement, utilisation en réaménagement de la carrière de Guitrancourt

Synthèse des questions

Piste reliant Guitrancourt (la carrière de) à Brueil-en-Vexin (la carrière de)

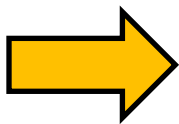
Nature de la piste (enrobé ? matériaux tassés ? autre ?)



Traitement de l'assise à la chaux et / ou liants hydrauliques

Couche de roulement en concassé (typiquement 20 – 40 mm)

Mode de gestion de la piste vis-à-vis d'une pluie d'occurrence décennale et supérieure



Gestions des eaux de la piste suivant les deux bassins versants (vers Brueil ou vers Guitrancourt)

Dimensionnement des réseaux de collecte : épis drainants sur talus, fossés et bassins en fonction de la pluie décennale (conformément aux règles de l'art)